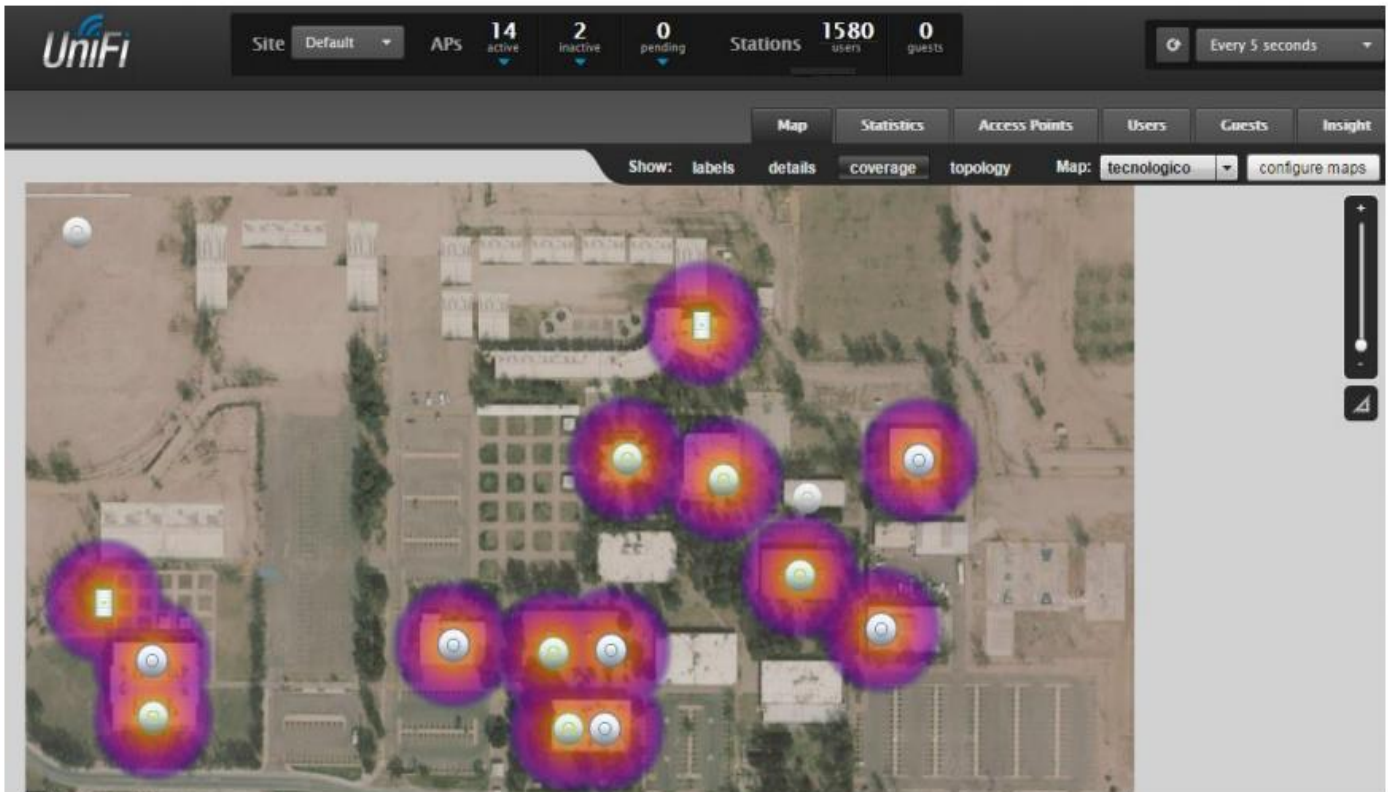


RED TECNOLÓGICO

Términos de uso de la Etapa I de la Red inalámbrica de Internet SSID “TECNOLÓGICO” La etapa I de la red inalámbrica TECNOLÓGICO, es libre de autenticación, esto con el fin de poder monitorear el tráfico en las antenas instaladas y verificar la capacidad de usuarios. Se tiene programada una conexión automática (DHCP) que se reinicia cada 60 minutos, dando un tiempo de reconexión de 0.5 a 2 minutos, para un total de 3825 usuarios; se adjunta mapa con las zonas cubiertas con la red TECNOLÓGICO, indicador promedio de la conexión.

ZONAS CUBIERTAS ETAPA I



Proyecto: COBERTURA ETAPA I SSID “TECNOLÓGICO” PERIODO PROGRAMADO: ENERO NOVIEMBRE 2015

*DOMINIO: itmexicali.edu.mx

*COBERTURA INSTALADA: 49%

*TIPO DE CONEXIÓN: DHCP

*AUTENTICACIÓN: LIBRE

*DURACIÓN DE LA CONEXIÓN DHCP: 60 MINUTOS

*HOST SOPORTADOS: 2000

*VELOCIDAD DEL ENLACE: 05-20MbpsUP/01-20MbpsDOWN Velocidad de la Explanada Bicentenario con equipo de prueba enlace :1Mbps/1Mbps

Proyecto: COBERTURA ETAPA II SSID “TECNOLOGICO” PERIODO PROGRAMADO: DICIEMBRE 2015

*DOMINIO: itmexicali.edu.mx

*COBERTURA INSTALADA: 70%

*TIPO DE CONEXIÓN: DHCP AUTENTICACIÓN: RADIUS (USUARIO/CONTRASEÑA) PREVIO REGISTRO DE LOS EQUIPOS

*DURACIÓN DE LA CONEXIÓN DHCP: 120 MINUTOS

*HOST SOPORTADOS: 3825 VELOCIDAD DEL ENLACE: 10-30MbpsUP/10-30MbpsDOWN



NOTAM 1 CCO:

La RED TECNOLOGICO FASE I, no te requiere autenticación por usuario ni contraseña, si tienes Windows 8 más reciente incluso algunos dispositivos móviles seguramente la marquen como red INSEGURA, lo cual no te conectara. Deberás modificar el firewall de tu equipo para que acepte redes consideradas como inseguras y puedas navegar.

ATENTAMENTE

Centro de Cómputo